

5^{ÈMES} ASSISES DE THAU

ORA MARITIMA

LA CULTURE
DU RISQUE 6 & 7 octobre
2023

“UN P'TIT COIN DE PARAPLUIE”



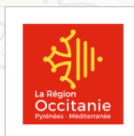
Ateliers • Balades • Visites • Projections
oramaritima.fr



5^{ÈMES} ASSISES DE THAU
ORA MARITIMA
LA CULTURE
DU RISQUE
6 & 7 octobre

Maitriser les effets rebonds : pour une réhabilitation en circuit-court

Vers un “Petit cycle des terres”
6 octobre 2023



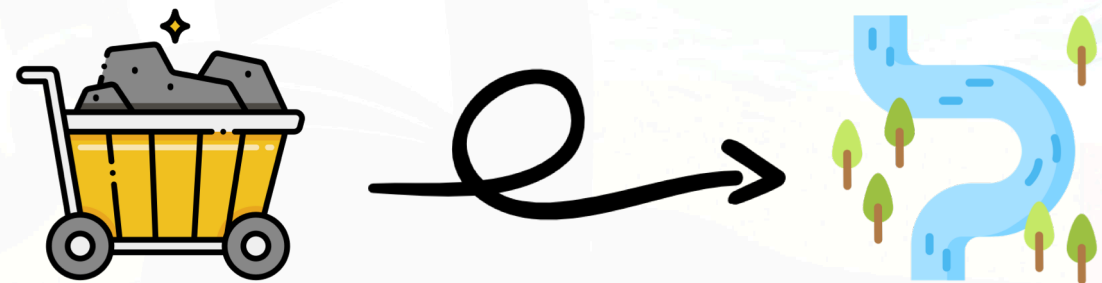
Réhabiliter un bassin versant : un projet complexe

→ De la matière à la Nature en ville



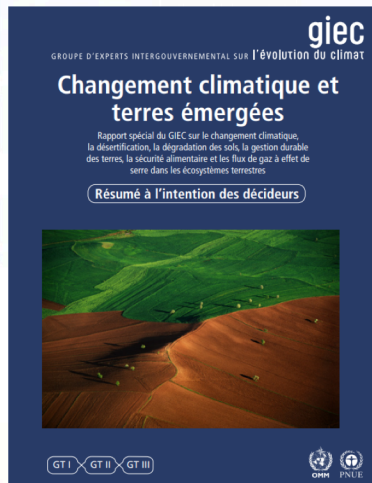
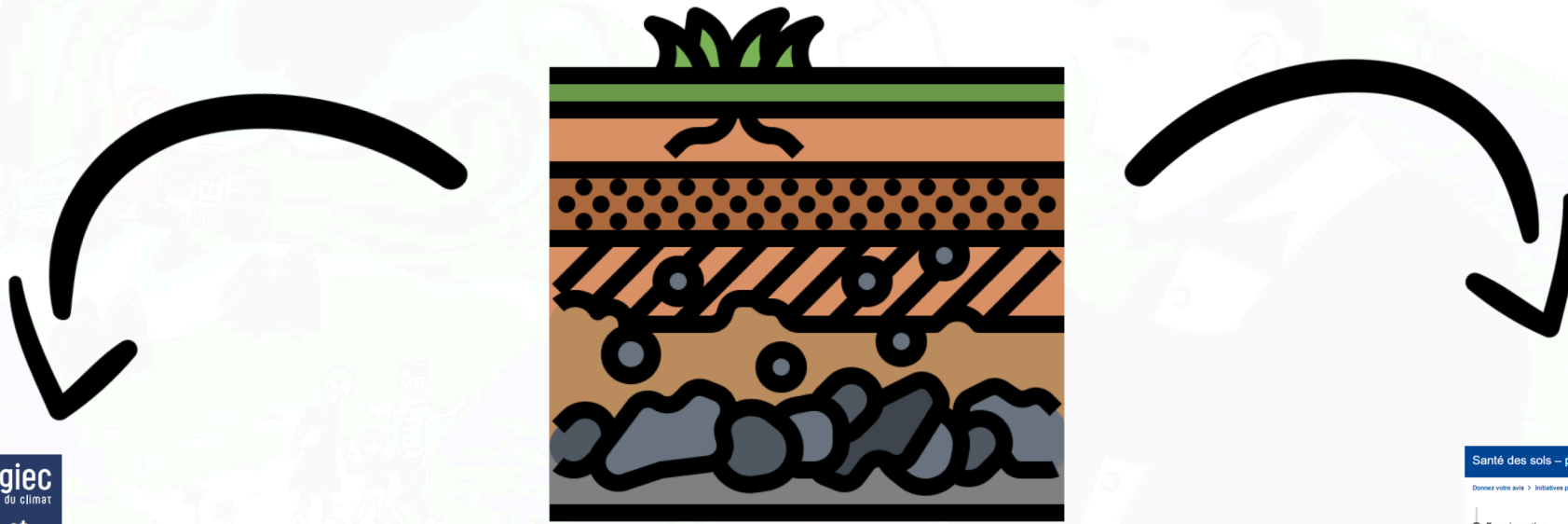
SOURCE : Bibliothèque municipale de Marseille, archives
Ruisseau des Ayalades, A. Degaye (1804-1883)

- Retrouver des fonctionnalités écologiques et renforcer les services écosystémiques
- Ouvrir à de nouveaux usages : adresser la mutation des territoires et de la société
- Viser une résilience territoriale : adaptation au changement climatique et maîtrise des risques associés



Les sols (vivants) : une ressource critique

→ Nexus eau / sol / air à renforcer



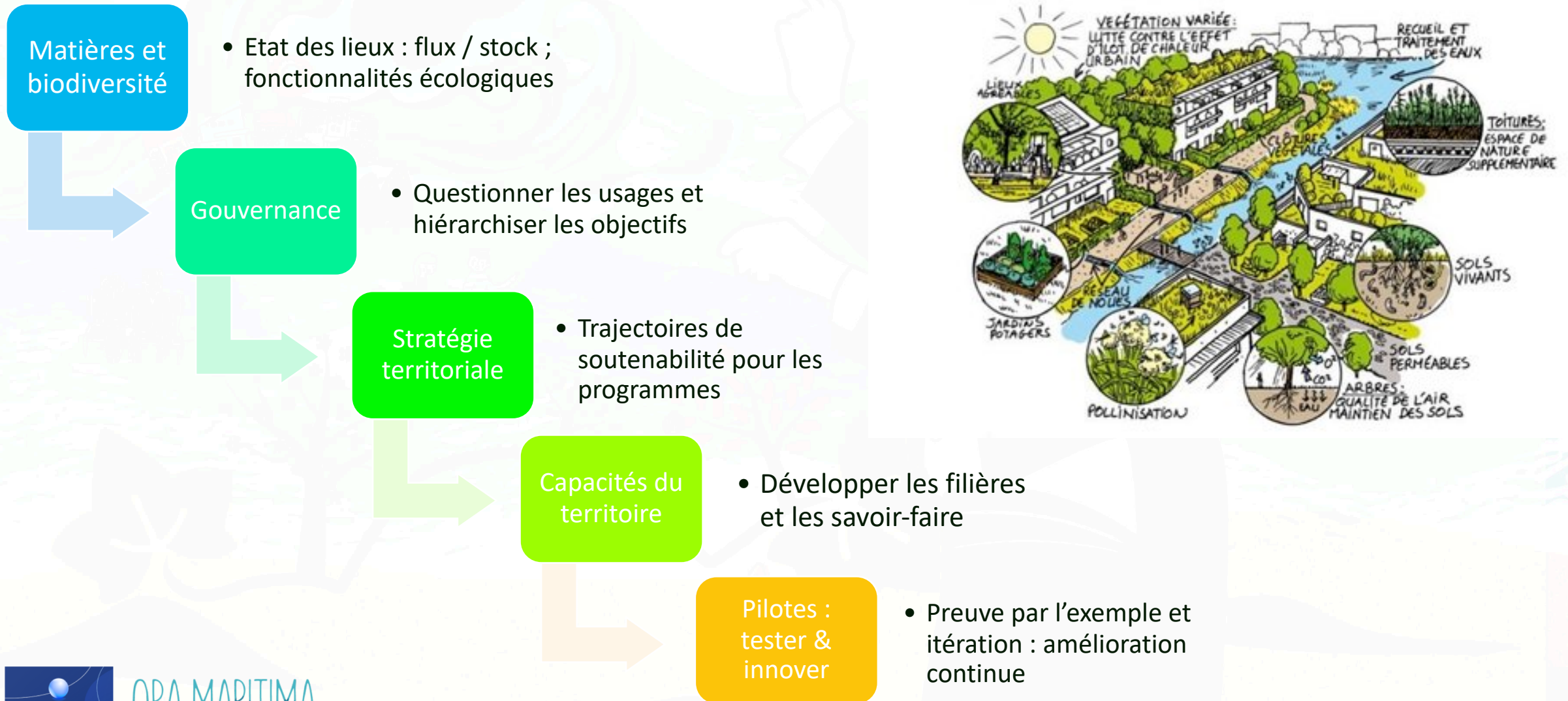
GIEC : « Les activités humaines affectent directement plus de 70% (fourchette probable 69 à 76%) de toute la surface terrestre libre de glace ».

Directive cadre des sols :

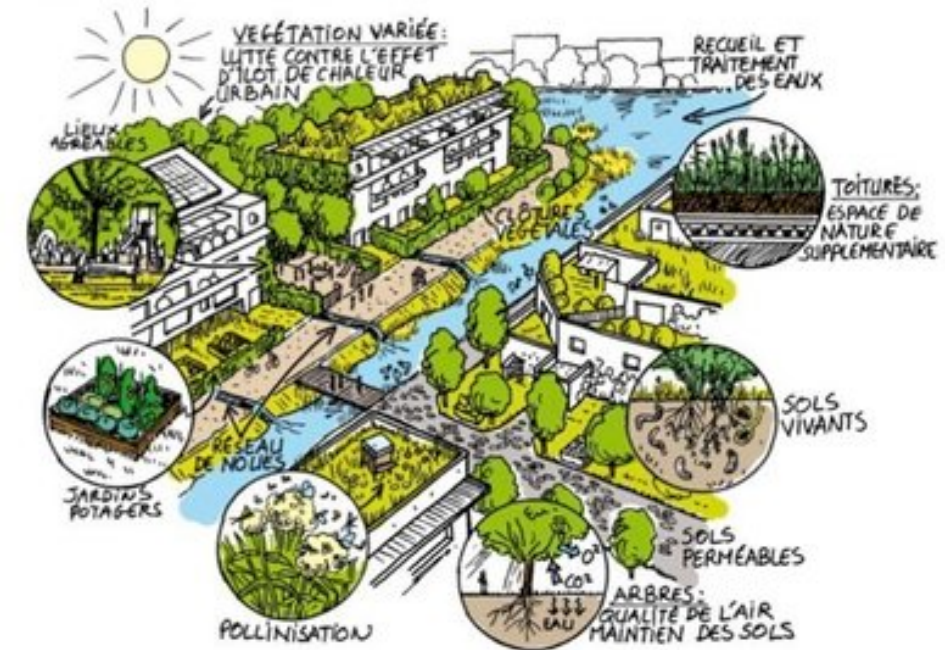
1. Préciser les conditions d'un sol en bonne santé
2. Déterminer les options de surveillance des sols,
3. Etablir des règles favorisant une utilisation et une restauration durables des sols.

Réhabilitation en circuit-court : une méthode

→ Nature en ville et grands projets d'infrastructure

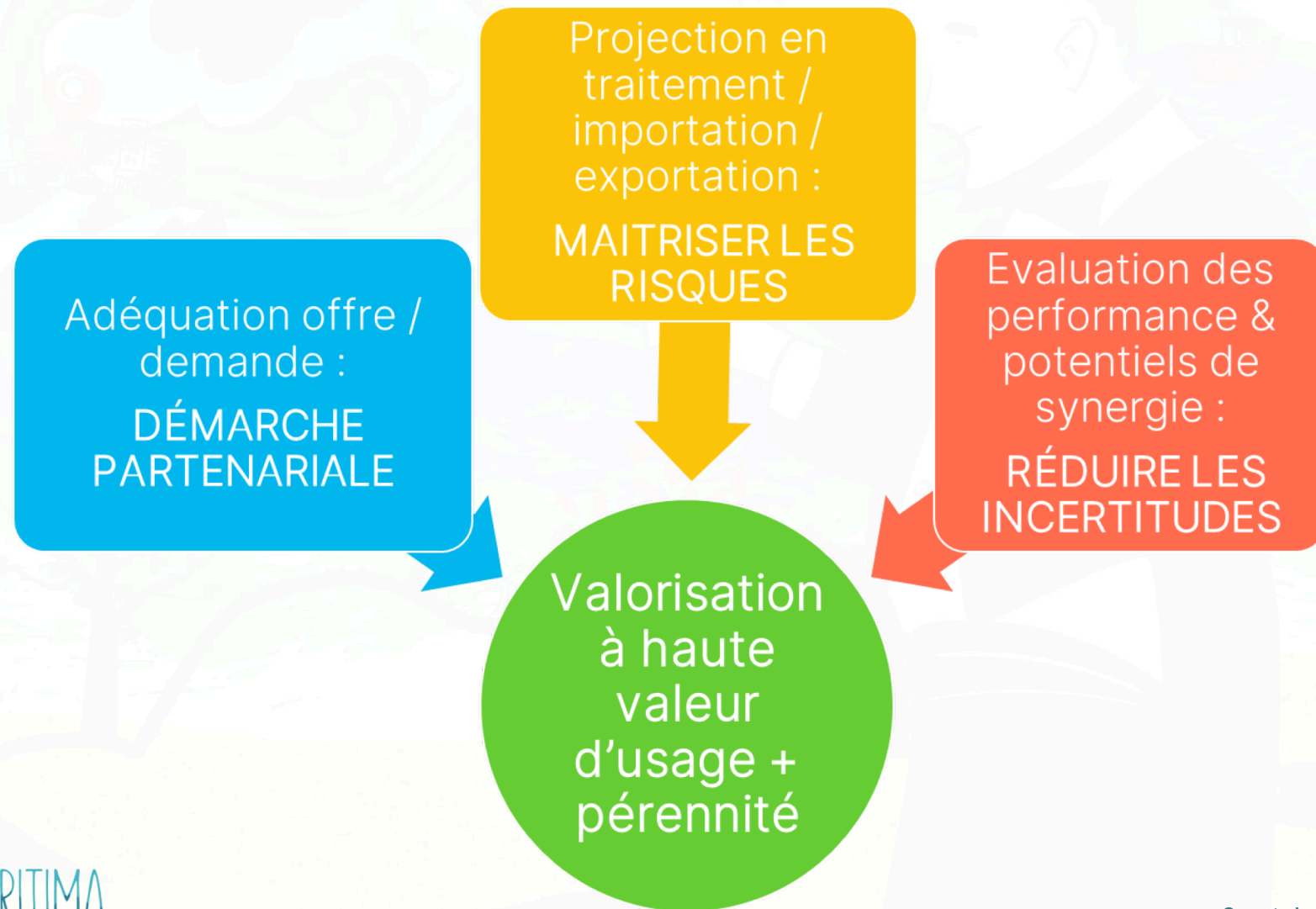


Marc Barra, écologue, Agence régionale de la biodiversité en Île-de-France - Institut Paris Region



Le « petit cycle des terres »

→ Opérationnaliser la valorisation des sols



Merci de votre attention

Hugo Maurer

hmaurer@neo-eco.fr

Tel : 06 33 47 47 36

Agence Méditerranée – 68 rue
Sainte – 13001 Marseille

<https://www.neo-eco.fr/>

Syndicat mixte du bassin de Thau

328 Quai des Moulins • 34200 Sète

Tel. 04 67 74 61 60

www.smbt.fr

